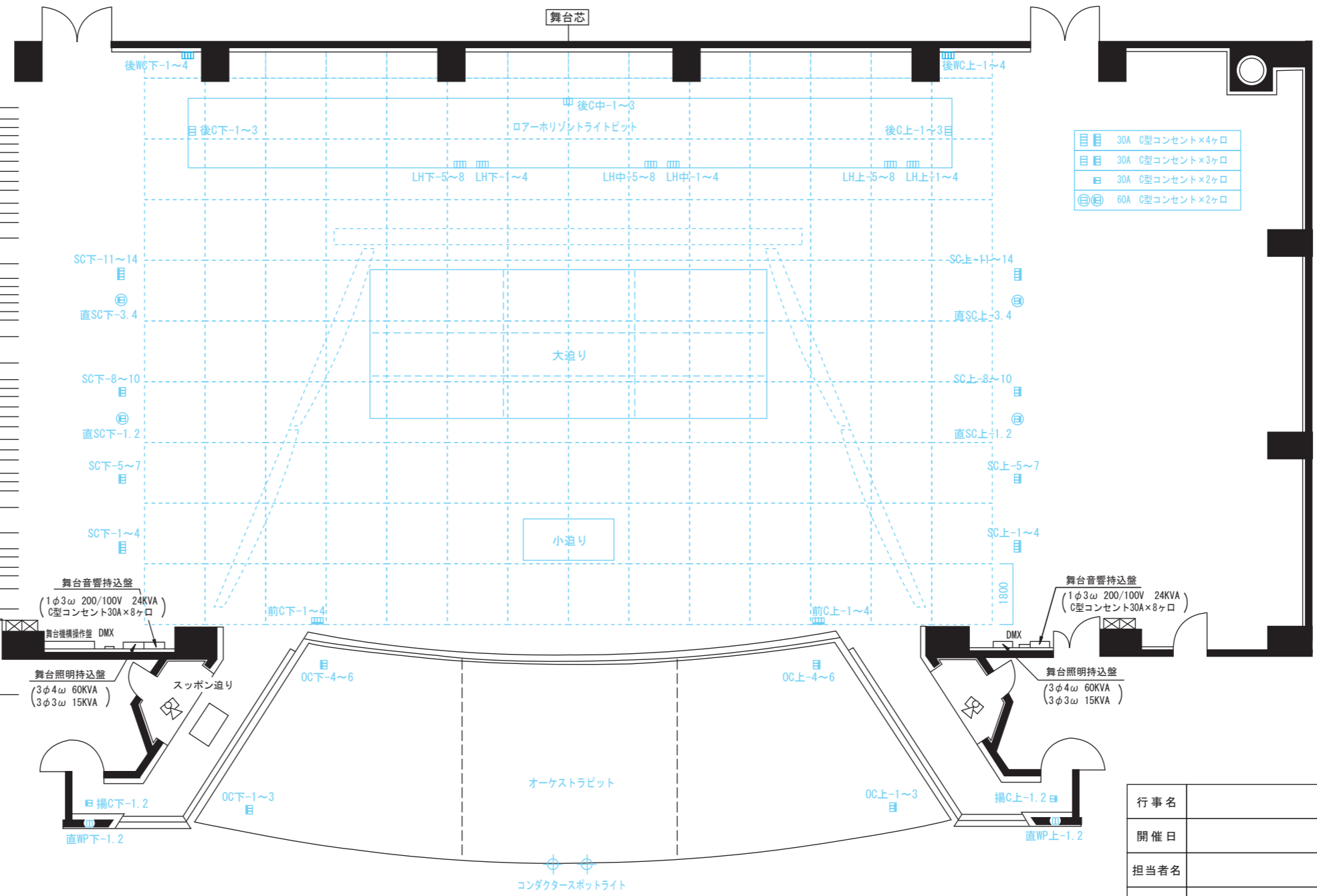


宮崎市民文化ホール 大ホール舞台平面図

間口 16.0~20.55m
高さ 7.2~11.00m
奥行 18.00m

- Horizont幕
- 大黒幕
- 美術バトン 16
- 美術バトン 15
- 美術バトン 14
- 美術バトン 13
- 美術バトン 12
- アッパー Horizontライト
- カスミ幕 5
- 引割幕 4
- サスペンションライト 5
- 美術バトン 11
- 美術バトン 10
- 正面反射板
- サスペンションライト 4
- ボーダーライト 4
- 引割幕 3
- カスミ幕 4
- 美術バトン 9
- 美術バトン 8
- 美術バトン 7
- 天井反射板 2
- サスペンションライト 3
- ボーダーライト 3
- 引割幕 2
- カスミ幕 3
- 美術バトン 6
- 美術バトン 5
- 美術バトン 4
- サスペンションライト 2
- 美術バトン 3
- スクリーン(ボーダーライト)2
- 引割幕 1
- カスミ幕 2
- 美術バトン 2
- 天井反射板 1
- サスペンションライト 1
- ボーダーライト1(カスミ幕1)
- 袖幕
- 美術バトン 1
- 暗転幕
- オペラカーテン
- 緞帳
- プロセニウム美術バトン
- プロセニウムライトバトン



目	30A C型コンセント×4ヶ口
目	30A C型コンセント×3ヶ口
目	30A C型コンセント×2ヶ口
目	60A C型コンセント×2ヶ口

行事名	
開催日	
担当者名	
連絡先 (TEL) (FAX)	T F